

MiLAB

LABORATORIO GOVTECH DE COLOMBIA

Es el ecosistema de innovación en el que el gobierno colabora con los emprendedores innovadores que ofrecen soluciones tecnológicas para resolver los principales desafíos de la administración pública y así, mejorar la experiencia de los ciudadanos y su interacción con ellos.



¿Qué características tienen estas soluciones?

Usan e integran metodologías innovadoras, tecnologías disruptivas e inteligencia de datos.

¿Cuáles son los segmentos de actuación Govtech?



Provisión de servicios

Mejorar y facilitar la provisión de servicios públicos.



Infraestructura digital

Solucionar problemas de interoperabilidad para interconectar sistemas.



Gestión pública e integridad

Colaborar con la administración pública para organizarse mejor, ser más eficiente y transparente en sus operaciones y procesos internos.



Regulación inteligente

Cumplir con los requerimientos y compromisos en materia regulatoria de una manera ágil y eficaz.



Calidad democrática

Reforzar y mejorar la participación de los ciudadanos en las decisiones de sus gobiernos.

Fuente: CAF – IE Public TechLab.

¿Qué tecnologías disruptivas se usan?



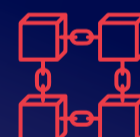
Big Data

Conjunto de datos que, al ser recopilados y analizados gracias a su volumen, velocidad, variedad y veracidad, permiten lograr ventajas competitivas.



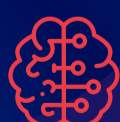
Internet de las cosas (IoT)

Sistema de dispositivos electrónicos interrelacionados e interconectados a Internet que mediante la recolección, almacenamiento y gestión de información (datos) permiten mejorar procesos de manera automatizada.



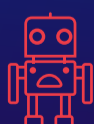
Blockchain

Son bloques de información que están protegidos criptográficamente. Estos bloques están distribuidos y descentralizados en numerosos equipos del mundo, cada equipo es un nodo el cual tiene una copia de toda la información almacenada, brindando así: confianza, inmutabilidad y trazabilidad de los registros realizados.



Inteligencia artificial (IA)

Sistema computacional que recopila gran cantidad de datos y, mediante el procesamiento de algoritmos informáticos, genera patrones que permiten de acuerdo con objetivos definidos por el ser humano, hacer predicciones, recomendaciones o tomar decisiones.



Robótica

Sistema conformado por dispositivos electrónicos que mediante su programación ejecutan acciones o tareas definidas por el ser humano.

Y otras tecnologías disruptivas.