

Paso a Paso | Curso de Sostenibilidad para las Organizaciones Universidad de Nacional de Colombia

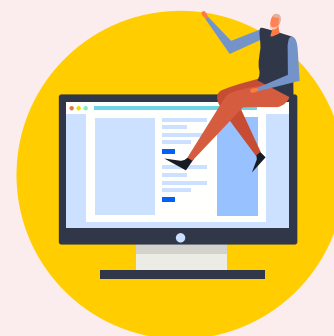
1.



Invitación a inscripción:

Recibirás una invitación oficial de Colombia Productiva para inscribirte en el curso de sostenibilidad.

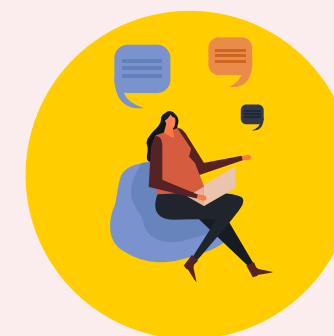
2.



Inscripción a través de Google Forms:

Completa el formulario de inscripción en el siguiente enlace:
bit.ly/cursofabricas
Asegúrate de proporcionar toda la información solicitada de manera precisa.

3.



Verificación de cumplimiento de términos:

Tras completar la inscripción, Colombia Productiva verificará que cumples con los términos y requisitos del curso y si cumples, compartirá tu registro a la Universidad Nacional para que a través de correo electrónico te contacten y continúes tu proceso de inscripción.

Paso a Paso | Curso de Sostenibilidad para las Organizaciones Universidad de Nacional de Colombia

4.



Notificación de cumplimiento de requisitos:

Recibirás un correo electrónico de la Universidad Nacional confirmando que has cumplido con los requisitos para participar en el curso, donde te solicitarán diligenciar en un segundo 'link' y dentro de los próximos 5 días calendario tus datos, así como adjuntar los tres (3) documentos firmados solicitados por el curso: pagaré, carta de compromiso y aceptación de tratamiento de datos.

5.



Confirmación de documentación y bienvenida al curso:

Tras adjuntar en el 'link' la documentación requerida, recibirás un segundo correo de la Universidad Nacional dándote la bienvenida al curso. En el mismo, se te proporcionarán detalles sobre el contenido del curso, las fechas de inicio y las instrucciones para iniciar. De igual manera se te incluirá en un chat de 'Whatsapp' para facilitar la comunicación con los participantes.

Paso a Paso | Curso de Sostenibilidad para las Organizaciones Universidad de Nacional de Colombia

6.

Inicio del curso:



El curso comenzará en la fecha indicada en el correo de bienvenida. Prepárate para participar activamente y aprovechar al máximo esta oportunidad de aprendizaje.

7.

Contenido del curso:

Para acceder al curso, debes conectarte a la plataforma ‘Meet’ en vivo, lo cual se indica en el correo de bienvenida, con las fechas y horas indicadas; así mismo, se habilitará un aula virtual de ‘ClassRoom’, donde reposará el material del curso (recuerda que, para acceder se requiere necesariamente contar con una cuenta GMAIL). En el aula virtual cada alumno podrá tener acceso a un repositorio digital con material didáctico y pedagógico que complementa los procesos de enseñanza y la modalidad asincrónica del curso.

